

## SOWA 176. Budynek mieszkalny całoroczny

**Budynek mieszkalny parter/poddasze o wymiarach 8x11 m. = 88+88 = 176m/2 p.c**  
Przestronne reprezentacyjne wnętrza o funkcjonalnym układzie pomieszczeń!

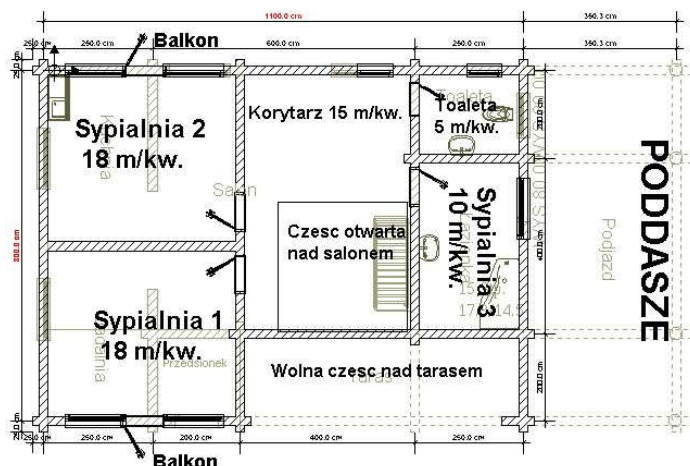
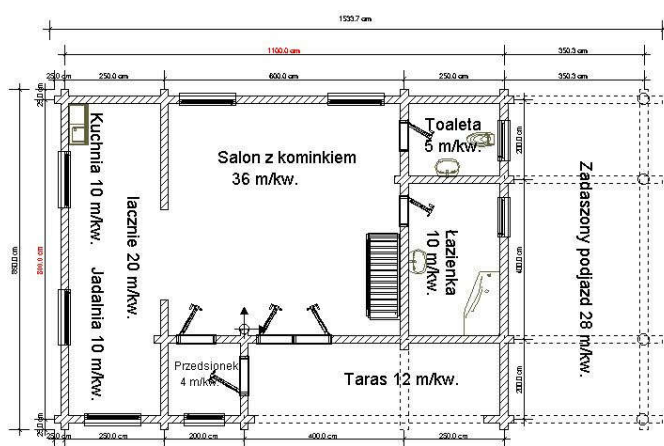
**Parter:** - część dzienna.

Salon dzienny z kominkiem połączony z otwartą kuchnią otwartą oraz wyjściem na zadaszony taras, ganek/wiatrołap, łazienka + osobne w-c lub spiżarka, kotłownia i zadaszony podjazd na auto lub dodatkowe pomieszczenie gospodarcze! Opcja drugi taras zewnętrzny!

**Poddasze:** - część sypialna

Cztery sypialnie w tym dwie z zadaszonym balkonem, garderoba, hol, łazienka z w-c! część otwarta nad salonem!

Powierzchnia zabudowy 88m/2  
Powierzchnia całkowita 176m/2  
Powierzchnia użytkowa 152m/2  
Kubatura 520m/3  
Kąt nachylenia dachu 40-45%  
Wysokość w kalenicy 7,8 m



### PARTER

### PODDASZE

Budynek wykonany z litych bali drewnianych jodłowych o wymiarach 18x26 cm wraz z impregnacją środkami solnymi i drewnochronem koloryzującym.

**Cena budynku wykonanego w kraju!**.....

**Cena wykonania poza granicami kraju na terenie UE + 50%** w tym transport montaż dojazdu

**Przy zapewnionym pobycie ekipy na czas montażu!**

**\* – stan surowy zamknięty! Tylko budynek! Ściany, drzwi, okna, dach,**

**Cena nie zawiera fundamentów! [WWW.drewdomy-sowa.pl](http://WWW.drewdomy-sowa.pl) / [www.domyzbali-sowa.eu](http://www.domyzbali-sowa.eu)**