



## SOWA 166 .Budynek mieszkalny całoroczny

Budynek mieszkalny parter/poddasze o wymiarach 7,5x 9,5m. = 71+71= 142 m<sup>2</sup> p.c

**Parter:** - część dzienna.

+ Zadaszony Taras 2,5x9,5m = 23m<sup>2</sup>

Salon dzienny z kominkiem połączony z otwartą kuchnią oraz wyjściem na zadaszony taras  
Pokój/gabinet, ganek/wiatrołap, łazienka, w opcji kotłownia/garaż lub wiata

**Poddasze:** - część sypialna

Trzy sypialnie, w tym jedna z balkonem hol, toaleta

Powierzchnia zabudowy 95m<sup>2</sup>

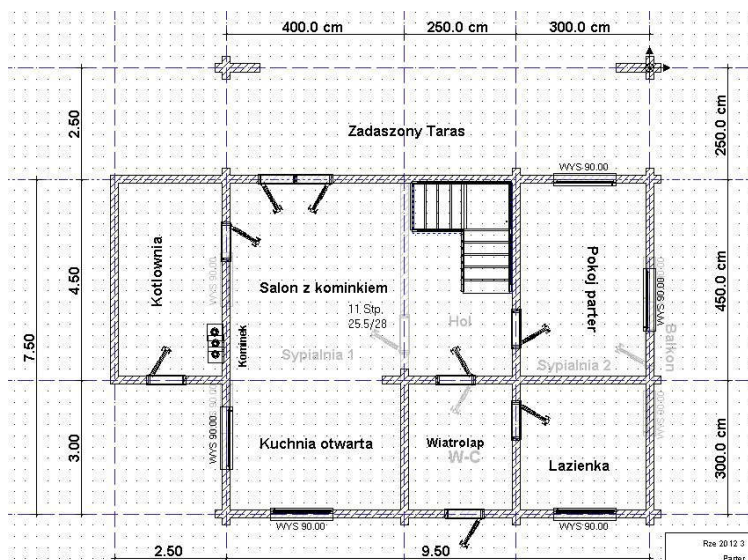
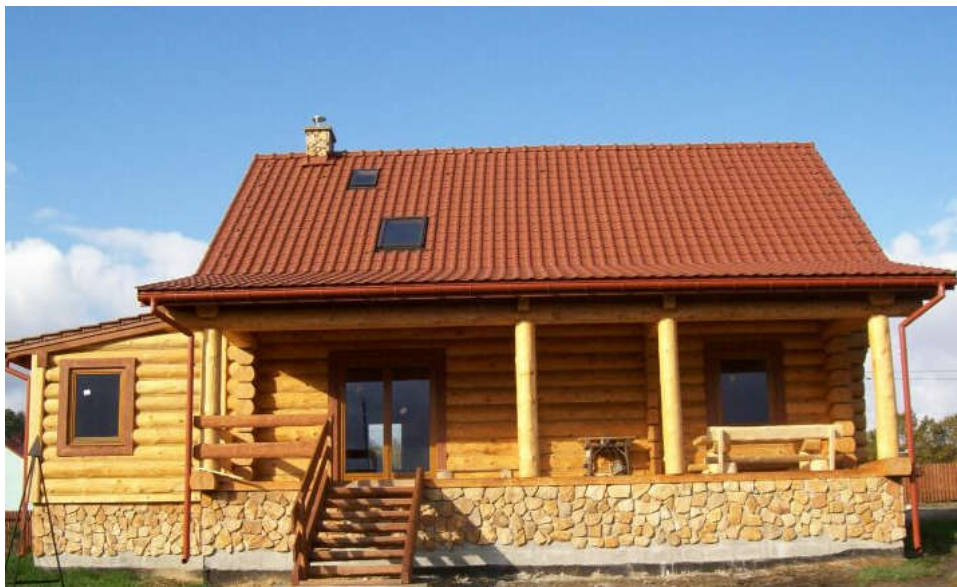
Powierzchnia całkowita 166m<sup>2</sup>

Powierzchnia użytkowa 120m<sup>2</sup>

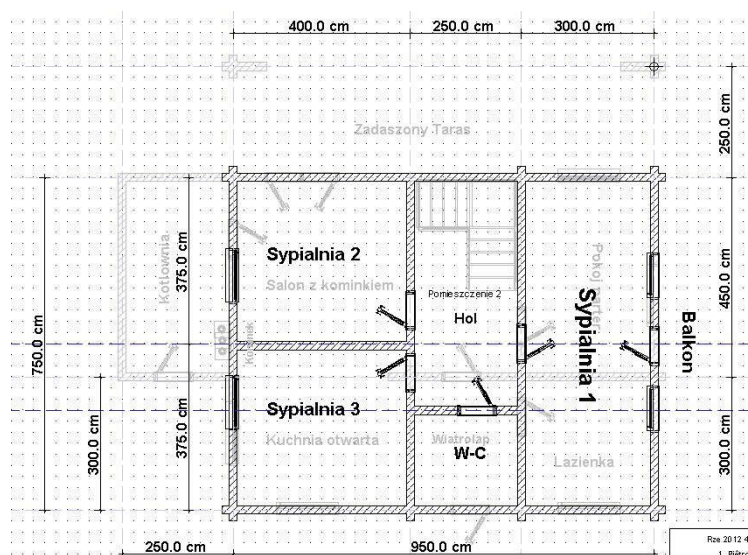
Kubatura 360m<sup>3</sup>

Kąt nachylenia dachu 35-45%

Wysokość w kalenicy 7,6 m



**PARTER**



**PODDASZE**

Budynek wykonany z litych bali drewnianych jodłowych o wymiarach 18x26 cm wraz z impregnacją środkami solnymi i drewnochronem koloryzującym.

**Cena budynku wykonanego w kraju!**.....

\* – stan surowy zamknięty! Tylko budynek! Ściany, drzwi, okna, dach,

Cena nie zawiera fundamentów! [WWW.drewdomy-sowa.pl](http://WWW.drewdomy-sowa.pl) / [www.domyzbalisowa.eu](http://www.domyzbalisowa.eu)