



SOWA 157 Budynek Mieszkalny całoroczny

Budynek mieszkalny parter/poddasze o wymiarach 7,5 x 10,5 m. = 78,5+78,5 = 157m/2 p.c
 Dom całoroczny o przestronnym i funkcjonalnym układzie pomieszczeń!

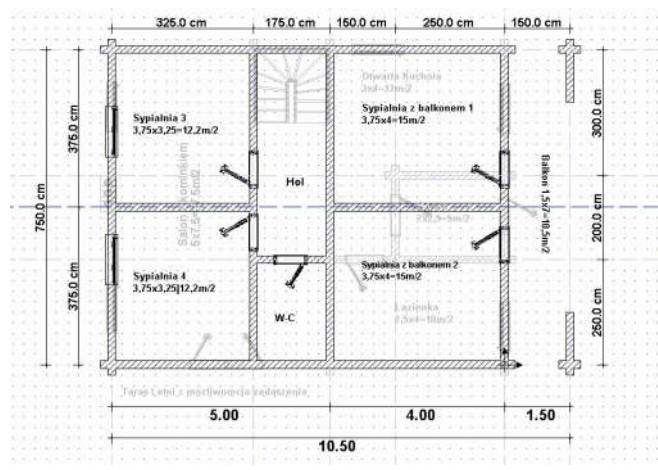
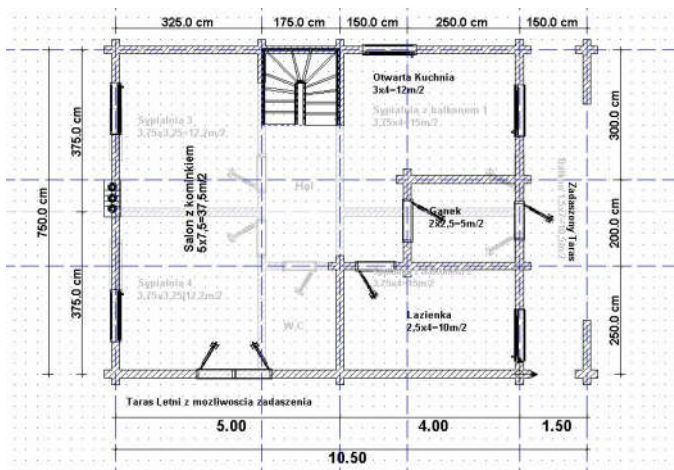
Parter: - część dzienna.

Salon dzienny z kominkiem połączony z otwartą kuchnią otwartą oraz wyjściem na zadaszony taras, ganek/wiatrołap, łazienka, dwa zadaszone tarasy! (w opcji garaż lub kotłownia)

Poddasze: - część sypialna

Cztery sypialnie! w tym dwie z zadaszonym balkonem, hol, łazienka z w-c!

Powierzchnia zabudowy 85m/2
 Powierzchnia całkowita 157m/2
 Powierzchnia użytkowa 140m/2
 Kubatura 450m/3
 Kąt nachylenia dachu 38-45%
 Wysokość w kalenicy 7,6 m



Budynek wykonany z litych bali drewnianych jodłowych o wymiarach 18x26 cm wraz z impregnacją środkami solnymi i drewnochronem koloryzującym.

Cena budynku wykonanego w kraju!.....

Cena wykonania poza granicami kraju na terenie UE + 50% w tym transport montaż dojazdu

Przy zapewnionym pobycie ekipy na czas montażu!

*** – stan surowy zamknięty! Tylko budynek! Ściany, drzwi, okna, dach,**

Cena nie zawiera fundamentów! WWW.drewdomy-sowa.pl / www.domyzballi-sowa.eu