



## SOWA 126 .Budynek mieszkalny całoroczny.

**Budynek mieszkalny parter/poddasze o wymiarach 7x9 m. = 63+63 = 126m/2 p.c**

**Parter:** - część dzienna.

Salon dzienny z kominkiem połączony z otwartą kuchnią otwartą oraz wyjściem na zadaszony taras i letnim na ogród, ganek/wiatrołap, łazienka, dwa zadaszony tarasy!

**Poddasze:** - część sypialna

Trzy sypialnie! w tym jedna z zadaszonym balkonem, hol, łazienka z w-c!

Powierzchnia zabudowy 75m/2

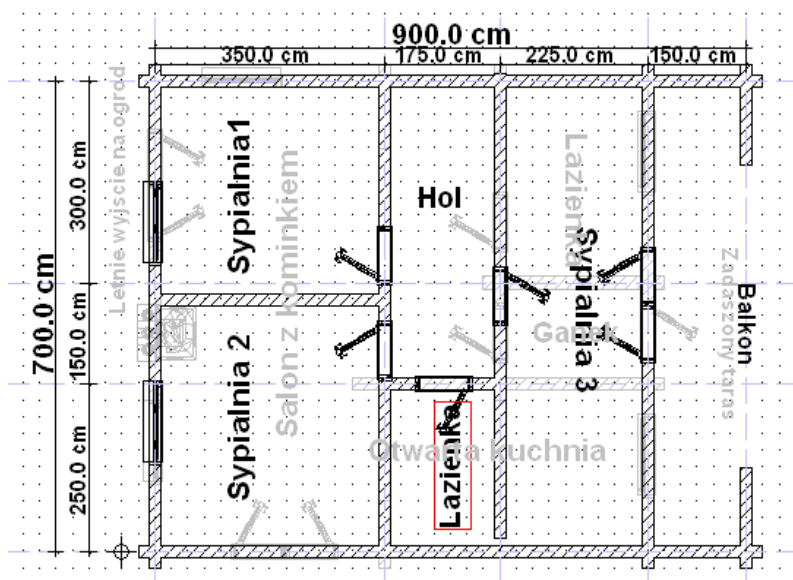
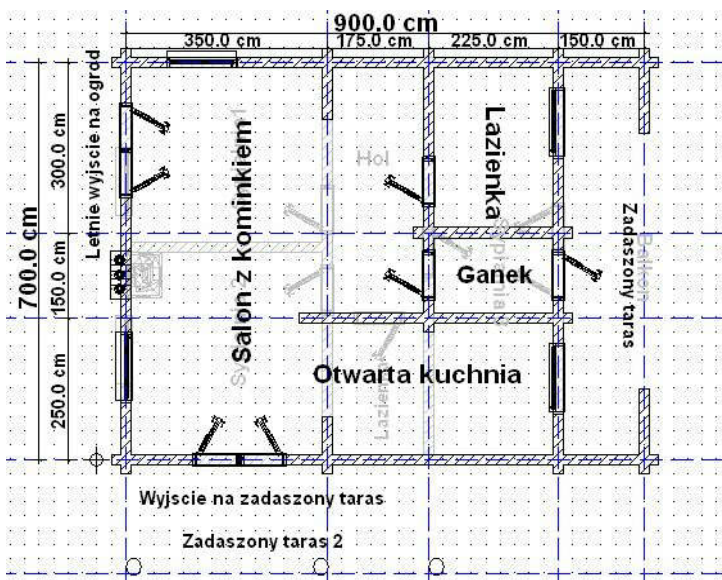
Powierzchnia całkowita 126m/2

Powierzchnia użytkowa 110m /2

Kubatura 380m/3

Kąt nachylenia dachu 35-45%

Wysokość w kalenicy 7,5 m



### PARTER

Budynek wykonany z litych bali drewnianych jodłowych o wymiarach 18x26 cm wraz z impregnacją środkami solnymi i drewnochronem koloryzującym.

**Cena budynku wykonanego w kraju!**.....

**Cena wykonania poza granicami kraju na terenie UE + 50% w tym transport montaż dojazdu**

**Przy zapewnionym pobycie ekipy na czas montażu!**

**\* – stan surowy zamknięty! Tylko budynek! Ściany, drzwi, okna, dach,**

**Cena nie zawiera fundamentów! [WWW.drewdomy-sowa.pl](http://WWW.drewdomy-sowa.pl) / [www.domyzbali-sowa.eu](http://www.domyzbali-sowa.eu)**

### PODDASZE