



SOWA 120 .Budynek mieszkalny całoroczny/letniskowy

Budynek mieszkalny parter/poddasze o wymiarach 6 x 10m. = 60+60= 120 m/2 p.c

Parter: - część dzienna.

Salon dzienny z kominkiem połączony z otwartą kuchnią otwartą oraz wyjściem na duży zadaszony taras , ganek/wiatrołap, kotłownia/spizarka

Poddasze: - część sypialna

Trzy sypialnie! w tym jedna z zadaszonym balkonem, hol, (łazienka z w-c opcja)

Powierzchnia zabudowy 72m/2

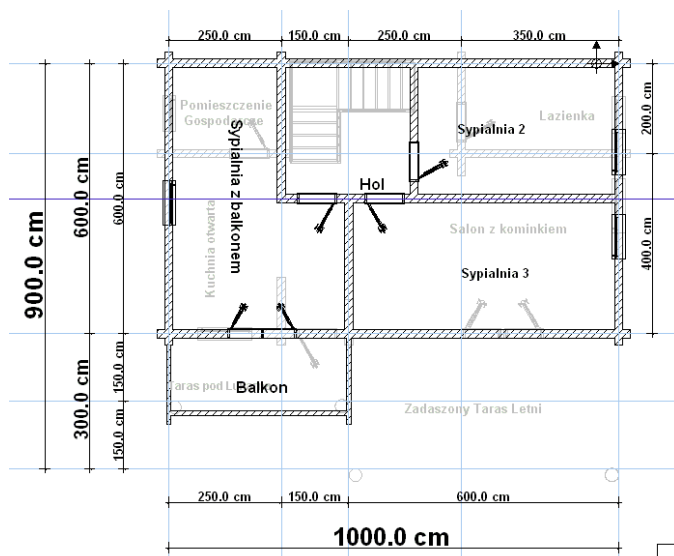
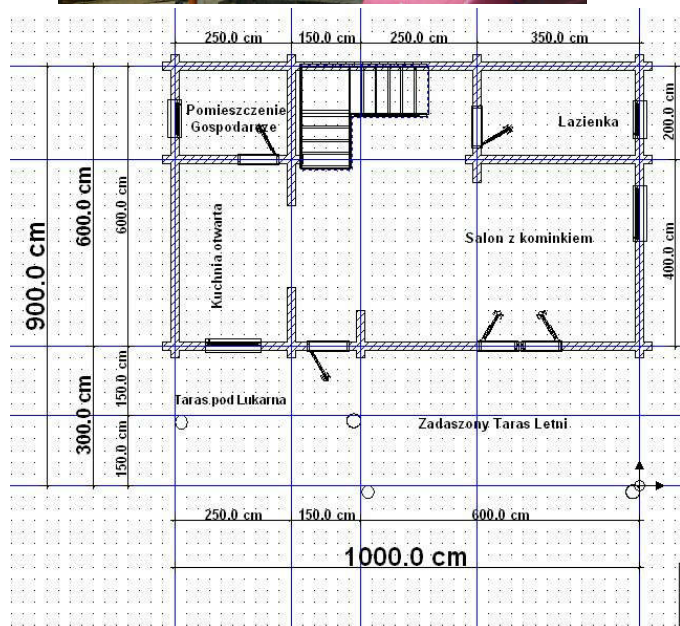
Powierzchnia całkowita 120m/2

Powierzchnia użytkowa 106m /2

Kubatura 370m/3

Kąt nachylenia dachu 35-45%

Wysokość w kalenicy 7,5 m



Budynek wykonany z litych bali drewnianych jodłowych o wymiarach 18x26 cm wraz z impregnacją środkami solnymi i drewnochronem koloryzującym.

Cena budynku wykonanego w kraju!.....

Cena wykonania poza granicami kraju na terenie UE + 50% w tym transport montaż dojazdu

Przy zapewnionym pobycie ekipy na czas montażu!

*** – stan surowy zamknięty! Tylko budynek! Ściany, drzwi, okna, dach,**

Cena nie zawiera fundamentów! WWW.drewdomy-sowa.pl / www.domyzbali-sowa.eu