



SOWA 112 .Budynek mieszkalny całoroczny

Budynek mieszkalny parter/poddasze o wymiarach 7x 8m. = 56+56= 112 m² p.c

Parter: - część dzienna.

Salon dzienny z kominkiem połączony z otwartą kuchnią oraz wyjściem na Taras letni , ganek/wiatrołap, łazienka, w opcji wiata na jedno auto przy budynku!

Poddasze: - część sypialna

Dwie sypialnie, hol, toaleta

Powierzchnia zabudowy 56m²

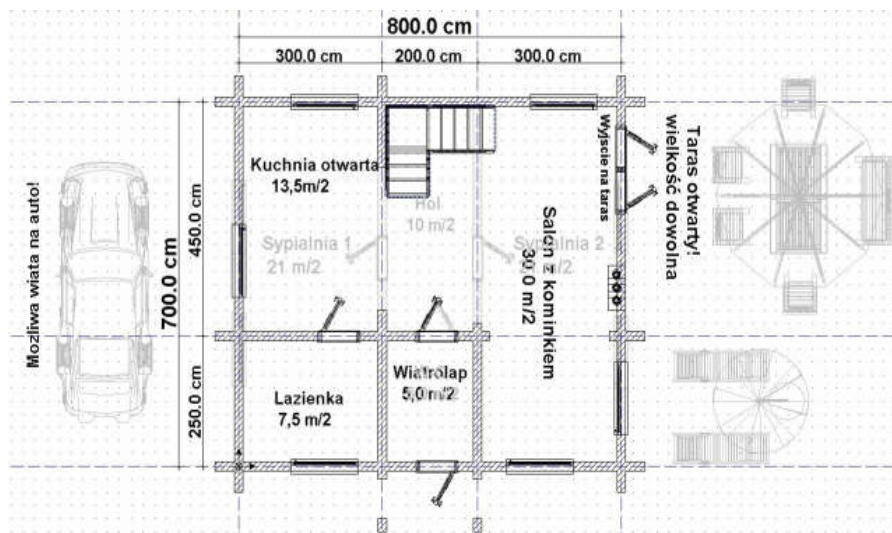
Powierzchnia całkowita 112m²

Powierzchnia użytkowa 90m²

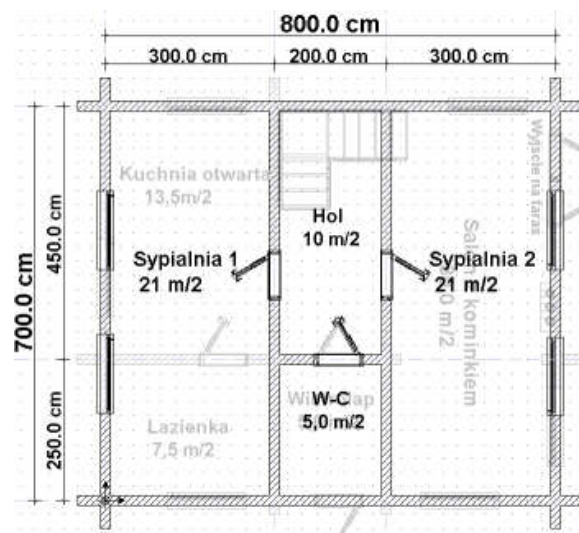
Kubatura 260m³

Kąt nachylenia dachu 35-45%

Wysokość w kalenicy 7,2 m



PARTER



PODDASZE

Budynek wykonany z litych bali drewnianych jodłowych o wymiarach 18x26 cm wraz z impregnacją środkami solnymi i drewnochronem koloryzującym.

Cena budynku wykonanego w kraju!.....

Cena wykonania poza granicami kraju na terenie UE + 50% w tym transport montaż dojazdu Przy zapewnionym pobycie ekipy na czas montażu!

*** – stan surowy zamknięty! Tylko budynek! Ściany, drzwi, okna, dach,**

Cena nie zawiera fundamentów! WWW.drewdomy-sowa.pl / www.domyzbali-sowa.eu

